

## FIȘĂ PRODUS - PRO-CONT CÂRLIG PENTRU RIDICAT CONTAINERE

Toate accesoriile de ridicare marca **PROlift**® sunt lotizate și marcate corespunzător.

Cârligele sunt accesorii de capăt în partea inferioară în sistemele de lanț / cablu sau chingi textile, fiind disponibile în numeroase variante constructive.

Fabricate conform standardelor EN 1677-1 / EN 1677-2 / EN 1677-3.



Cârligul pentru ridicat containere este special fabricat pentru ridicarea containerelor. Datorită formei piciorului de prindere, acesta se fixează ferm în urechea containerului.

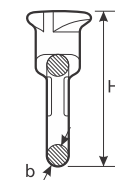
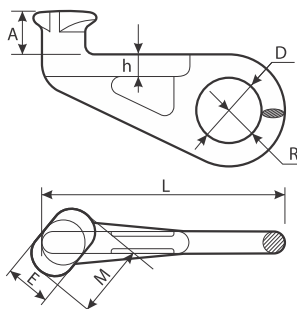
Ridicarea se va realiza cu 4 buc. cârlige, ținându-se cont de partea containerului de care se vor fixa aceste cârlige (stânga sau dreapta, în acest caz un cârlig se potrivește doar în 2 urechi de prindere, amplasate în lungul containerului), existând și varianta cârligelor universale, care se vor potrivi în oricare din cele 4 urechi de prindere ale containerului.

Deoarece modelul "Direct" este universal, acesta poate înlocui unul sau mai multe cârlige "Stânga" sau "Dreapta", sarcina maximă de lucru fiind identică.

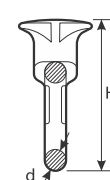
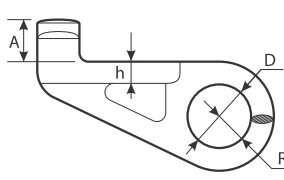
STÂNGA

DIRECT

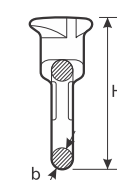
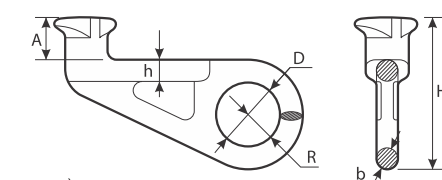
DREAPTA



ST



DIR



DR

Model/ Caracteristici	WLL (t)	Dimensiuni (mm)									Greutate netă (kg)
		A	M	H	h	E	R	D	d	L	
PRO-CONT DIR-12.50	12.5	42	75	166	26	48	34.5	69	25	265	4
PRO-CONT ST-12.50	12.5	42	75	166	26	48	34.5	69	25	265	4
PRO-CONT DR-12.50	12.5	42	75	166	26	48	34.5	69	25	265	4