

## FIȘĂ PRODUS - PRO-CP500 VINCI ELECTRIC

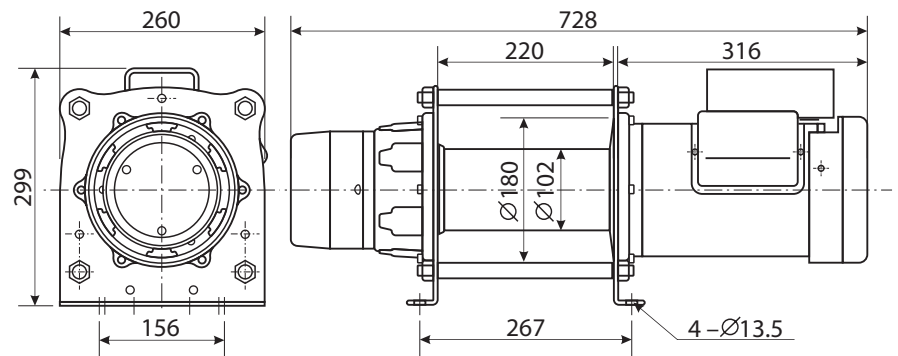
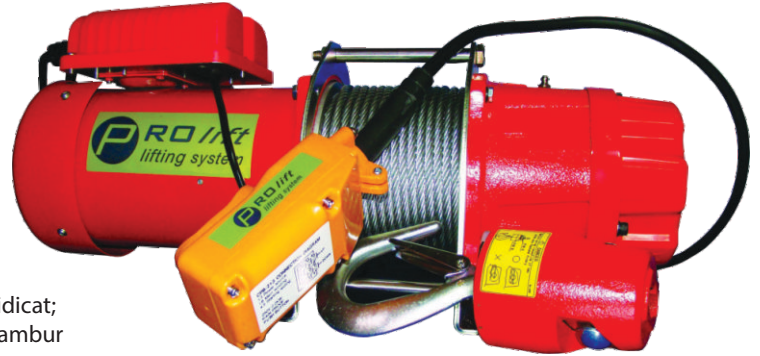
Este construit conform următoarelor standarde și Directive

### Europene:

- EN 14492-1 privind Instalații de ridicat. Trolii acționate;
- Directiva Mașini 2006/42/EC;
- Directiva privind Compatibilitatea Electromagnetică (EMC) 2004/108/EC;
- Directiva pentru Tensiunile Joase (LVD) 2006/95/EC.

### Caracteristici:

- greutate redusă și un design compact;
- instalare ușoară;
- frână electromagnetică pentru siguranță;
- angrenaj planetar pentru eficiență sporită;
- carcasă din oțel turnat;
- rulmenți cu bile pe toată suprafața de rulare, cu randament ridicat;
- flanșă de închidere pentru a preveni blocarea cablului între tambur și suport;
- telecomandă cu două butoane sus/jos;
- funcționare silențioasă.
- protecție termică pentru evitarea supraîncălzirii și ardere a motorului.



### Specificații tehnice:

- capacitate de ridicare: 500 kg;
- viteză de ridicare: 10-15 m/min la 50 Hz;
- motor: 1.8 kW x 4 poli;
- cablu: 7 mm x 60 m;
- înălțimea maximă de ridicare: 58 m;
- diametru tambur: 102 mm;
- diametru flanșă tambur: 180 mm;
- distanța între flanșe: 220 mm;
- dimensiuni placă de fixare: 267 x 156 mm;
- greutate: 57 kg;
- clasă protecție: IP44;
- tensiune de alimentare: 230 V.

### Note:

1. **Atenție! NU se folosește pentru mutarea sau ridicarea persoanelor.**
2. Pe măsură ce scade numărul de straturi pe tambur, capacitatea de ridicare crește cu aprox. 10%.
3. Cablul de tracțiune nu intră sub incidența garanției.
4. Capacitatea de tracțiune este influențată substanțial de forțele de frecare întâmpinate.

Înclinare	Capacitate tracțiune (kg)
0%	4170
10% (6°)	2230
20% (11°)	1620
40% (22°)	1040
60% (31°)	810
80% (39°)	690
90%	500

### Accesorii standard:

- cablu tracțiune: 7 mm x 60 m;
- cablu telecomandă: 3,25 mm<sup>2</sup> x 6 m x 5 fire;
- cablu alimentare: 3,5 mm<sup>2</sup> x 3 m x 3 fire.

Strat	Capacitate de ridicare pe verticală (kg)	Viteza de ridicare (m/min)	Lungime maximă cablu pe tambur (m)
1	757	10	10
2	671	11.6	22
3	602	12.9	35
4	546	14.2	50
5	500	15	60

