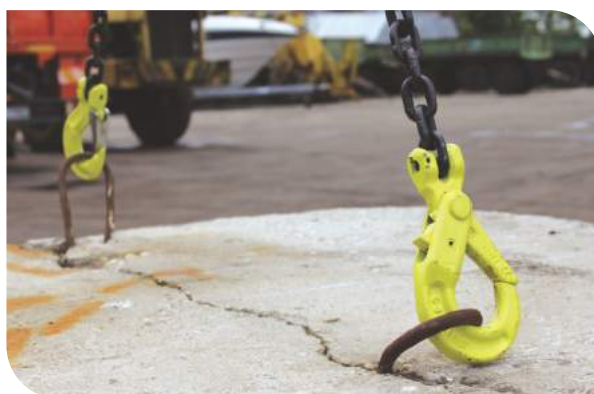
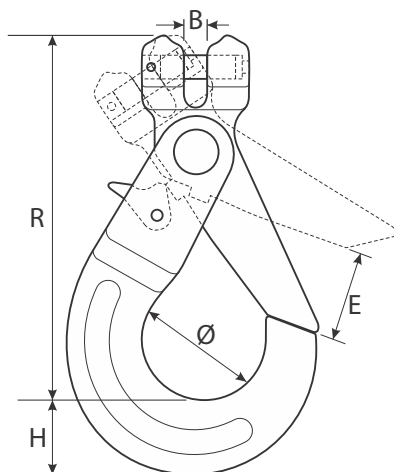


FIȘĂ PRODUS - PRO-KAL CÂRLIG CU AUTOBLOCARE PENTRU LANȚ

Toate accesoriile de ridicare marca **PROlift®** sunt lotizate și marcate corespunzător.

Cârligele sunt accesorii de capăt în partea inferioară în sistemele de lanț / cablu sau chingi textile, fiind disponibile în numeroase variante constructive.

Fabricate conform standardelor EN 1677-1 / EN 1677-2 / EN 1677-3.



Model/ Caracteristici	WLL (t)	MBL (t)	Dimensiuni (mm)					Greutate netă (kg)
			B	E	H	R	Ø	
PRO-KAL-06.06	1.12	4.48	8.5	29	22	111	32.5	0.5
PRO-KAL-07.08	2	8	9.5	43	27	132	40	0.8
PRO-KAL-10.10	3.15	12.6	13	45	31	162	54	1.5
PRO-KAL-13.13	5.3	21.2	16.5	52.5	41	204	67	2.8
PRO-KAL-16.16	8	32	19.7	64	52	253	82	5.6
PRO-KAL-18.20	12.5	50	25	91	57.5	270	95	7.5
PRO-KAL-22.22	15	60	24	81	69	317	91.5	11.5
PRO-KAL-26.26	21.2	84.8	36	100	75	360	103	18.5
PRO-KAL-32.32	31.5	126	43	150	100	570	170	49.6

KIT REPARAȚIE CÂRLIG CU AUTOBLOCARE PRO-KAL

Elementele care asigură autoblocarea își pot pierde în timp proprietățile datorită uzurii, ruginirii sau impregnării cu praf / noroi uscat sau alte substanțe chimice.

Kitul de reparație este disponibil pentru modelele de cârlige pentru lanț cu diametru za de la 6 mm (PRO-KAL-06.06) și până la 20 mm (PRO-KAL-18.20).



Model	Cârlig PRO-KAL
BOLT & PIN 06.06	PRO-KAL-06.06
BOLT & PIN 07.08	PRO-KAL-07.08
BOLT & PIN 10.10	PRO-KAL-10.10
BOLT & PIN 13.13	PRO-KAL-13.13
BOLT & PIN 16.16	PRO-KAL-16.16
BOLT & PIN 18.20	PRO-KAL-18.20

BOLT ȘI PIN PENTRU CÂRLIGE CU AUTOBLOCARE

Set format din bolt și pin pentru cârligele cu autoblocare pentru lanț

