



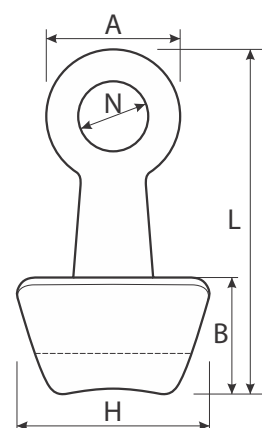
FIȘĂ PRODUS - PRO-KTE CÂRLIG PENTRU ȚEAVĂ

Toate accesoriile de ridicare marca **PROlift**® sunt lotizate și marcate corespunzător.

Cârligele sunt accesorii de capăt în partea inferioară în sistemele de lanț / cablu sau chingi textile, fiind disponibile în numeroase variante constructive.

Fabricate conform standardelor
EN 1677-1 / EN 1677-2 / EN 1677-3.

Acest tip de cârlig se folosește pentru prinderea și ridicarea de țevă, profile metalice de mari dimensiuni și chiar a diferitelor butoaie.



| Model/ Caracteristici | WLL (t) | MBL (t) | Dimensiuni (mm) | | | | | Greutate netă (kg) |
|--------------------------|------------|------------|-----------------|-----|-----|-------|-------|-----------------------|
| | | | A | B | N | H | L | |
| PRO-KTE-05 | 5 | 20 | 139 | 130 | 73 | 111.5 | 308.5 | 9.18 |
| PRO-KTE-10 | 10 | 40 | 205 | 180 | 110 | 145 | 405 | 21.8 |