

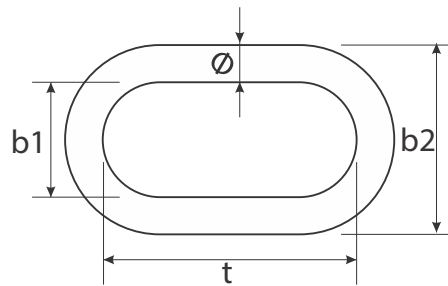


FIȘĂ PRODUS - PRO-LSC-13 ANSAMBLU DE LANȚ PENTRU AMARARE

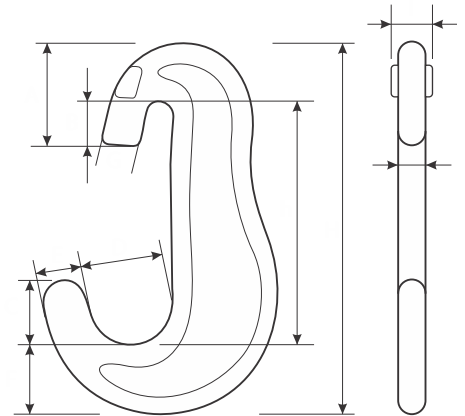
Toate accesoriile de ridicare marca **PROlift**® sunt lotizate și marcate corespunzător.

Aceste ansambluri includ o bucată de lanț cu za lungă, un levier de tensionare și două cârlige speciale de tip „C”. Lanțul se debitează la lungimea solicitată de către client. Se utilizează cu precădere în domeniul naval pentru a ancora încărcături diverse în timpul transportului. Implicit, se livrează cu 6 m de lanț.

Fabricate conform standardelor
EN 1677-1 / EN 1677-2 / EN 1677-3.



LC = Lashing Capacity /
Capacitate Ancorare
1kN - 102kg



Model/ Caracteristici	LC (kN)	Dimensiuni lanț (mm)				Dimensiuni cârlig (mm)										
		t	b1	b2	Ø	A	B	C	D	E	F	G	H	h	l	J
PRO-LSC-13	100	80	24	50	13.5	55.5	26	37	49.5	23.5	36	20	198	134	30	16.5

